

# SIE HABEN INTERESSE ALS BETRIEB DES GARTEN- UND LANDSCHAFTSBAUS AM PROJEKT TEILZUNEHMEN?

Nehmen Sie gerne Kontakt zu uns auf:

## **Bundesverband Garten-, Landschafts- und Sportplatzbau e. V.**

Marian Grabowski

Referent Berufsbildung

Telefon: 02224 770734

E-Mail: [m.grabowski@galabau.de](mailto:m.grabowski@galabau.de)

## **INIFES gGmbH**

Alexander Kühl

Mobil: 0172 3033224

E-Mail: [kuehl@inifes.de](mailto:kuehl@inifes.de)

Ihr fachlicher Ansprechpartner im Projekt GaLa-Q für diese Veranstaltung ist:

## **Institut für Arbeitsfähigkeit GmbH**

Tobias Reuter

Mobil: 0171 5380999

E-Mail: [tobias.reuter@arbeitsfaehig.com](mailto:tobias.reuter@arbeitsfaehig.com)

Gefördert durch:



Europäische Union

Zusammen.  
Zukunft.  
Gestalten.



Bundesministerium  
für Arbeit und Soziales

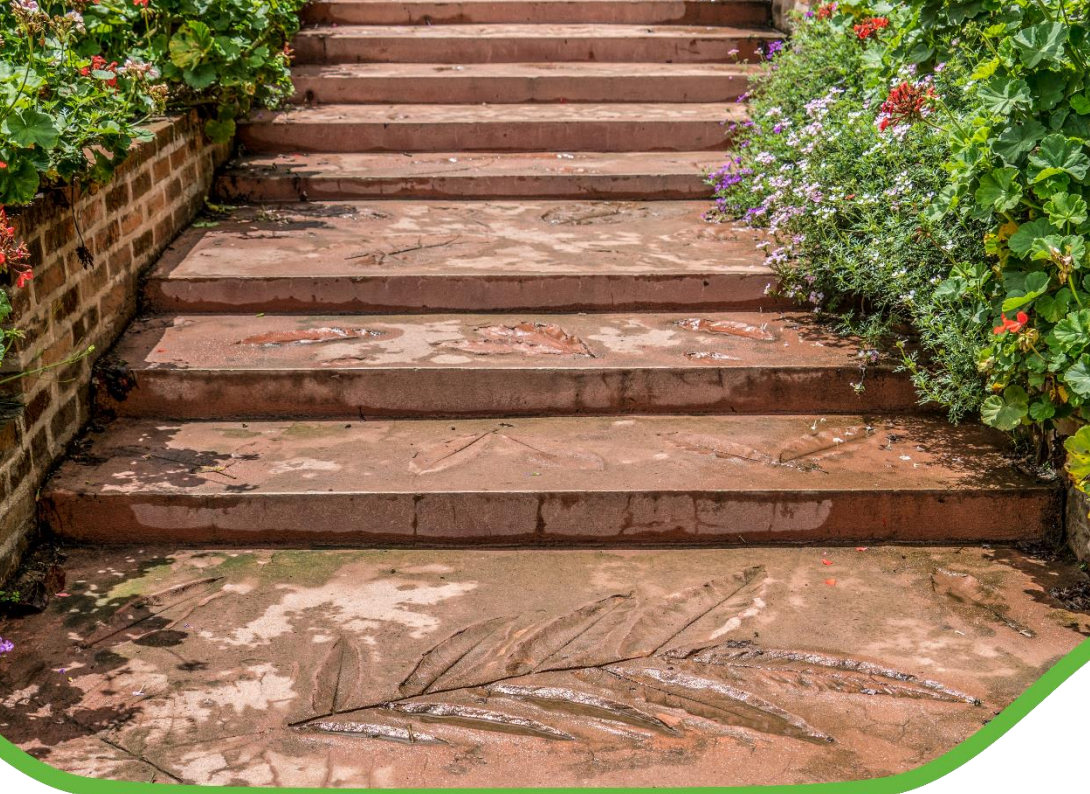
Unterstützt von:



Institut für Arbeitsfähigkeit



Arbeitsfähig in die Zukunft



## Qualifizierung für An- und Ungelernte

Stauden pflegen

Wegedecken pflastern

Treppen bauen

# GaLaQ

Garten Landschaft Qualifikation

Unterstützt von:

Bundesverband  
Garten-, Landschafts-  
und Sportplatzbau e. V.



Ihre Experten für  
Garten & Landschaft

Industriegewerkschaft  
Bauen-Agrar-Umwelt



# SIE MÖCHTEN SICH FÜR UNSERE SEMINARE ANMELDEN?

Nutzen Sie dafür dieses Formular.

Termine der Veranstaltung

Ort der Veranstaltung

Name, Vorname

E-Mail

Unternehmen/Organisation

Straße Nr.

PLZ Ort

Telefon

Bitte senden Sie Ihre Anmeldung per Post, E-Mail oder Fax an:  
Institut für Arbeitsfähigkeit GmbH, Patrick Byczkowski, Fischtorplatz 23, 55116 Mainz  
E-Mail: [patrick.byczkowski@arbeitsfaehig.com](mailto:patrick.byczkowski@arbeitsfaehig.com)  
Fax: 06131 6039841

Datenschutzbestimmungen: Ihre obenstehenden Daten werden ausschließlich für das Veranstaltungsmanagement sowie im Rahmen des Projekts GaLa-Q verwendet. Die Daten werden keinem Dritten zur Verfügung gestellt.

# WO UND WANN FINDEN DIE QUALIFIZIERUNGEN STATT?

Sie können auswählen, an welchem Seminar und wann Sie teilnehmen.

Berufsbildungswerk des sächs. Garten-, Landschafts- und Wasserbaus e. V.,  
Gompitzer Str. 24, 01157 **Dresden**

- Stauden pflegen:** 11.10.2021 – 15.10.2021
- Stauden pflegen:** 25.04.2022 – 29.04.2022
- Wegdecken pflastern:** 07.03.2022 – 11.03.2022
- Treppen bauen:** 14.02.2022 – 18.02.2022



Berufsbildungswerk  
des Sächsischen Garten-,  
Landschafts- und Wasserbaus

Lehr und Versuchsanstalt für Gartenbau und Arboristik e. V. (LVGA),  
Peter-Lenné-Weg 1, 14979 **Großbeeren**

- Stauden pflegen:** 27.09.2021 – 01.10.2021
- Wegdecken pflastern:** 11.10.2021 – 15.10.2021
- Treppen bauen:** 25.10.2021 – 29.10.2021



DEULA Baden-Württemberg gGmbH, Hahnweidstr. 101, 73230 **Kirchheim / Teck**

- Stauden pflegen:** 04.04.2022 – 08.04.2022
- Wegdecken pflastern:** 15.11.2021 – 19.11.2021
- Treppen bauen:** 17.01.2022 – 21.01.2022



**GaLaQ**  
Garten Landschaft Qualifikation

Die beruflichen **Weiterqualifizierungen „Stauden pflegen“, „Wegedecken pflastern“ und „Treppen bauen“** werden im Rahmen des sozialpartnerschaftlichen Qualifizierungsprojekts GaLa-Q angeboten und erprobt.

## WAS IST GALA-Q?

Das Projekt GaLa-Q soll die Weiterbildungsstruktur im GaLaBau berufsständisch weiterentwickeln.

## WAS IST DIE MOTIVATION FÜR DAS PROJEKT GALA-Q?

- Attraktivitätssteigerung des Berufsbildes Landschaftsgärtner\*in (Karrierperspektiven)
- Stärkung der Bindung der Beschäftigten
- Sicherung des konkreten Fachkräftebedarfs

## PROJEKT BETEILIGTE

### Projekträger:

- INIFES – Internationales Institut für Empirische Sozialökonomie gGmbH

### Umsetzungspartner:

- Institut für Arbeitsfähigkeit GmbH – Giesert, Liebrich, Reuter

### Sozialpartner:

- Bundesverband Garten-, Landschafts- und Sportplatzbau e. V.
- Industriegewerkschaft Bauen-Agrar-Umwelt

## AN WEN RICHTEN SICH DIE QUALIFIZIERUNGEN?

Die Qualifizierungen richten sich an An-/Ungelernte, die

- die Pflege von Stauden oder
- Pflasterungen von Wegedecken oder
- den Bau von Treppen

planen und durchführen sowie das Ergebnis der Pflegemaßnahme bzw. Bauausführung kontrollieren und Arbeitszeiten dokumentieren.

## WAS SIND DIE SCHWERPUNKTTHEMEN DER QUALIFIZIERUNGEN?

Jede Angelernten-Qualifizierung dauert jeweils 5 Tage und schließt Folgendes ein:

- Vermittlung von Grundlagen im jeweiligen Tätigkeitsbereich („Stauden pflegen“, „Wegedecken pflastern“ oder „Treppen bauen“)
- Planung und Erarbeitung der Grundlagen im Hinblick auf praktische Aufgaben
- Durchführung einer praktischen Aufgabe
- Kontrolle und Vorstellung der praktischen Aufgabe
- Bewertung sowie Diskussion des Arbeitsergebnisses (Selbst- und Fremdbewertung)
- Reflexion der Arbeitsprozesse und Systematisierung gewonnener Erkenntnisse (Erfahrungsaustausch)

## WAS SIND IHRE VORTEILE?



Keine Gebühren  
für die  
Qualifizierung



Mitgestaltung  
von passgenauen  
Weiterbildungsstrukturen



Fachkräftesicherung  
und Weiterentwicklung  
im Betrieb

## WER KANN TEILNEHMEN?

Voraussetzungen für die Teilnahme an der Weiterqualifizierung in den Bereichen „Stauden pflegen“, „Wegedecken pflastern“ und „Treppen bauen“ sind:

- Beschäftigung in Betrieben des Garten- und Landschaftsbaus
- Bereitschaft zur persönlichen Weiterentwicklung
- Stauden pflegen: Vorerfahrung in den Bereichen Pflege- und Unterhaltungsmaßnahmen sowie Pflanzenkenntnis
- Wegedecken pflastern/Treppen bauen: Vorerfahrung in den Bereichen Erd- und Wegebau sowie Vermessungstechnik

## WIE HOCH SIND DIE KOSTEN UND IHR AUFWAND?

Die Teilnahme ist **kostenfrei**. Die Seminargebühren trägt das Sozialpartnerprojekt GaLa-Q.

Ihr Aufwand im Überblick:

- Freistellung für die Dauer der Qualifizierungen
- Übernahme von Reise-, Übernachtungs- und Verpflegungskosten
- Geringfügiger Verwaltungsaufwand für die Abrechnung mit dem Europäischen Sozialfonds ESF: Ausfüllen eines Fragebogens, einer Datenschutzerklärung sowie einer Selbsterklärung zur Unternehmensgröße

## WELCHE THEMEN WERDEN NOCH IM PROJEKT GALA-Q ANGEBOTEN?

Im Projekt GaLa-Q werden außerdem die folgenden Themen **kostenfrei** angeboten:

Für Ausgebildete:

- [Baustellenleitung](#)
- [Vegetationsflächenpflege](#)
- [Bautechnik](#)

Für Beschäftigte und Führungskräfte:

- [Betriebliches Gesundheitsmanagement](#)
- [Gesund Führen](#)

Für eine Einstiegsqualifizierung bzw. Heranführung an das Thema:

- [Digitalisierung](#)

